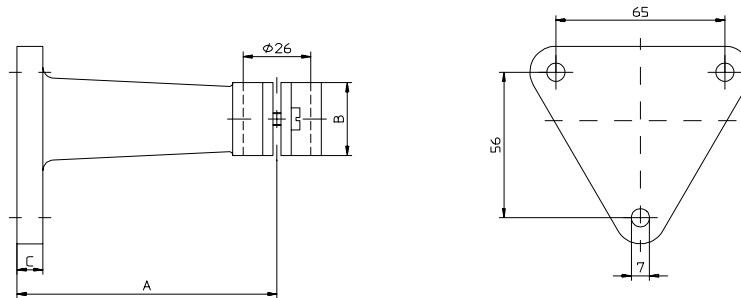
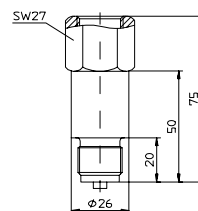


Meßgerätehalter, Surface Mounting Bracket, Consoles

Meßgerätehalter Surface Mounting Bracket Consoles						
Bestell-Nr. Order N° N° de commande			Maße in mm Dimensions in mm Dimensions en mm			Gewicht Weight Poids
Alu	Stahl steel acier	1.4571	A	B	C	kg
390218	-	-	60	28	11	0,15
-	-	390221	60		3	0,17
390219	-	-	100		11	0,18
-	-	390222	100		3	0,21
390220	-	-	160		11	0,26
-	-	390223	160		3	0,26

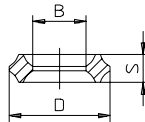


Zwischenstück für Meßgerätehalter Adaptor for surface mounting bracketed Adaptateur d'about pour consoles					
Bestell-Nr. Order N° N° de commande			Gewinde thread pas de vis		Gewicht Weight Poids
Messing brass laiton	Stahl steel acier	1.4571	Muffe female manchon	Zapfen male téton	kg
390224	-	-	G 1/2	G 1/2 B	0,25
-	390225	390226	G 1/2	G 1/2 B	0,23
-	-	390227	G 1/2	1/2- NPT	0,23



Dichtungen, Sealing rings, Joints

Dichtungskantenring Double- edge type bulkhead sealing rings Joints profilés							
Bestell-Nr. Order N° N° de commande			für Gewinde for thread pour filetage	Maße in mm Dimensions (mm)			Gewicht Weight Poids
Messing brass laiton	Stahl Steel Acier	1.4571		B	D	S	kg
390133	390134	390135	G 1/4	5,4	9,3	3,2	0,001
390139	390140	390141	G 1/2	8	15,2	4,2	0,003



Dichtungskantenring Double- edge type bulkhead sealing rings Joints profilés								
Bestell-Nr. Order N° N° de commande				für Gewinde for thread pour filetage	Maße in mm Dimensions (mm)			Gewicht Weight Poids
IT	CU	PTFE	1.4571		B	D	S	kg
390117	390118	-	390120	G 1/4	5,2	9,5	1,5	0,002
-	-	390119	-				0,5	0,0001
390125	390126	-	390128	G 1/2	6,2	17,2	2,0	0,004
-	-	390127	-				0,5	0,0003
-	-	396041	-				2,0	0,0012

